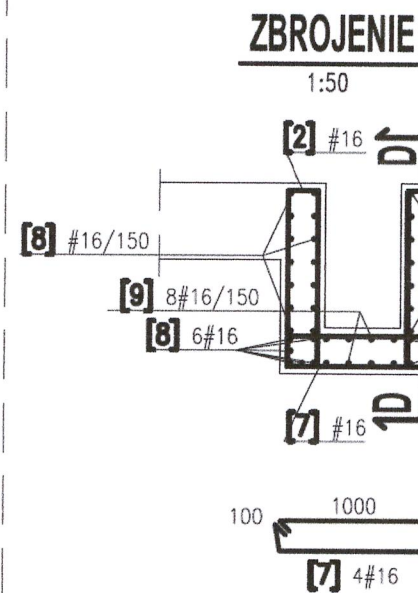


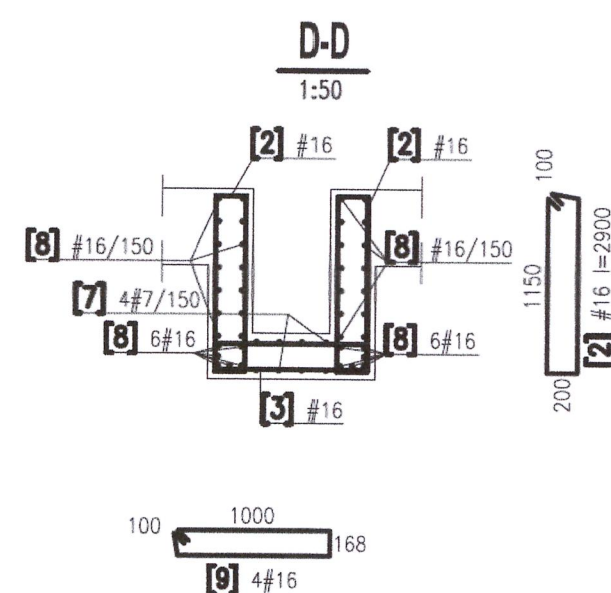
W wykazie podano zewnętrzne wymiary prętów
Długości łączne nie uwzględniają skróceń wynikających z promieni gięcia

Przegłębienie pod pompownię



W wykazie podano zewnętrzne wymiary prętów
Długości łączne nie uwzględniają skróceń wynikających z promieni gięcia

UWAGA:
Studzienkę wykonać pod nadzorem projektanta konstrukcji.



01	Rewizja 1 - uwzględnienie studzienki pod przepompownię	PW	09.09.2021
00	PROJEKT WYKONAWCZY	PW	08.2021
NUMER	TREŚĆ MODYFIKACJI	FAZA	DATA

Powyższe rysunki mogą być wykorzystane tylko i wyłącznie jako Projekt Wykonawczy. Nie brać wymiarów ze skali. Używać jedynie wymiarów nominowanych. Należy czytać w połączeniu ze wszystkimi innymi rysunkami architektonicznymi i inżynierskimi oraz innych konsultantów. Projektant konstrukcji oraz Architekt prowadzący winni być niezwłocznie powiadomieni o jakichkolwiek niezgodnościach.

Prawa autorskie do tego rysunku zastrzeżone przez Projektanta konstrukcji BBC Sp. z o.o. lub inaczej w odrębnej umowie.

Przedmiotowy projekt konstrukcji (ustw.) jest chroniony prawem autorskim z dnia 4 lutego 1994r. (Dz. U. Nr 24 poz. 3 z dnia 23 lutego 1994r. w późn. zm.). Zwietorekowanie, gniepienie, odpraszanie lub jakiegokolwiek ino wprawnienie do obrotu bez zgody autora są zabronione. Na etapie realizacji inwestycji wszelkie i decyzje, dotyczące rozważań technicznych, materiałowych i ilościowych (w tym wszystkie domiary) mogą być podejmowane tylko i wyłącznie na podstawie Projektu Wykonawczego.

The diagram shows a building layout with three numbered rooms. Room 1 is a narrow vertical rectangle on the left. Room 2 is a larger, irregularly shaped room in the center. Room 3 is a narrow vertical rectangle on the right. A compass rose is located in the top left corner, with an arrow pointing towards the top left, indicating North.

PROJEKT WYKONAWCZY

Budowa budynku laboratoryjno - dydaktycznego wraz z zapleczem technicznym i infrastrukturą towarzyszącą, ciągami komunikacyjnymi i zagospodarowaniem terenu

ul. Nowoursynowska 159, 02-787 Warszawa
Dz.ew.nr 146513_08 dzielnica Ursynów
Obręb ewidencyjny 1-10-12 dz. 114/2

Szkoła Główna Gospodarstwa Wiejskiego w Warszawie
ul. Nowoursynowska 166, 02-787 Warszawa

BBC
BEST BUILDING
CONSULTANTS

BBC Best Building Consultants Sp. z o.o. Sp.k
Al. Jerozolimskie 155
02-326 Warszawa
e-mail: biuro@bbconsultants.pl

*mgr inż. F.
Kierow*

KONSTRUKCJA

mgr inż. Mariusz Jurkiewicz
upr. nr 316/90

mgr inż. Łukasz Zdziełbowski
upr. nr MAZ/0271/PQOK/12

mgr inż. Mariusz Jurkiewicz
mgr inż. Łukasz Zdziębowski

STUDZIENKA SCHŁADZAJĄCA - SZALUNEK I ZBROJENIE

1912 PW KO 01 60 11 01

REWZ.1A